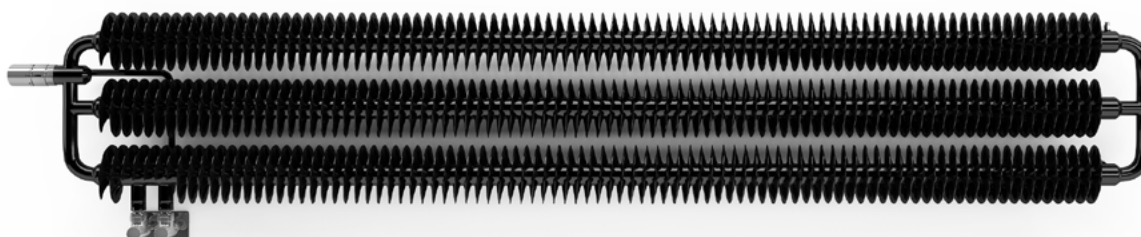


Ribbon HWS



kolor
w cenie



Ribbon HWS 290 X 1740
kolor: RAL 9005

2 x Zawór odcinający prosty, chrom
Głowica termostyczna Slim, chrom
Zestaw maskujący zintegrowany, chrom

Ribbon HWS



projekt: Terma

Podłączenia:

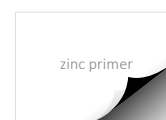


Polecamy:

Zestaw maskujący zintegrowany



Podkład cynkowy



Dostępne rozmiary:



290 x 1540



290 x 1740



290 x 1940



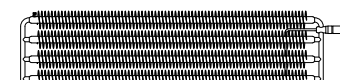
390 x 1540



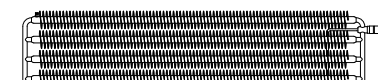
390 x 1740



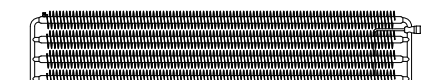
390 x 1940



490 x 1540



490 x 1740



490 x 1940

Dane techniczne:

Ciśnienie robocze: 1,0 MPa Maksymalna temperatura pracy: 95°C

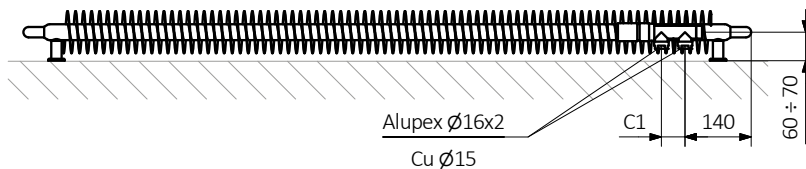
A ↓	B ↔	C1 [mm]	75 65 20°C [W]	55 45 20°C [W]	D [mm]	E [mm]	F [mm]	U [dm³]	W [kg]	Kod produktu	Kod konfiguracji s. 4
290	1540	50	802	411	1400	200	43	2,90	22,89	WGHWS029154	
290	1740	50	906	464	1600	200	43	3,27	25,87	WGHWS029174	
290	1940	50	1010	517	1800	200	43	3,64	28,86	WGHWS029194	
390	1540	50	990	504	1400	300	43	3,78	29,99	WGHWS039154	
390	1740	50	1119	570	1600	300	43	4,26	33,97	WGHWS039174	
390	1940	50	1248	636	1800	300	43	4,75	37,95	WGHWS039194	
490	1540	50	1329	670	1400	400	43	4,65	37,10	WGHWS049154	
490	1740	50	1501	757	1600	400	43	5,26	42,07	WGHWS049174	
490	1940	50	1673	844	1800	400	43	5,87	47,05	WGHWS049194	

W zestawie: Przy podłączeniu YL i YP grzejnik sprzedawany wraz z zaworem zespolonym termostatycznym kątowym, głowicą termostatyczną SLIM i adapterami na instalację (Alupez Ø 16x2 i miedź Ø 15). Wszystkie elementy armatury są chromowane. Przy podłączeniu VL i VP grzejnik sprzedawany wraz z zaworem zespolonym odcinającym kątowym, głowicą termostatyczną SLIM i adapterami na instalację (Alupez Ø 16x2 i miedź Ø 15). Wszystkie elementy armatury są chromowane.

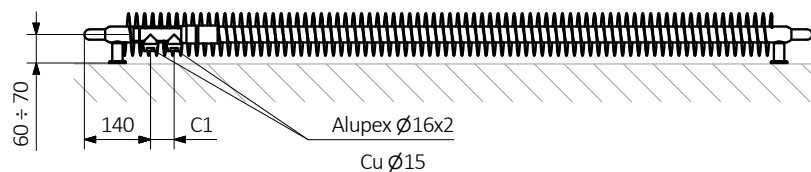
Ribbon HWS



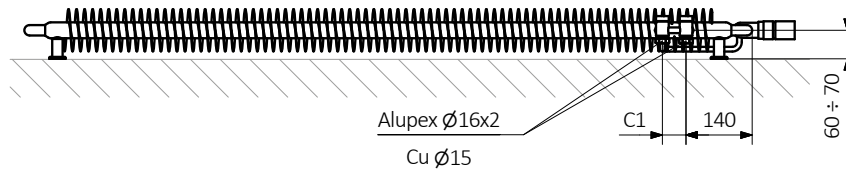
YP



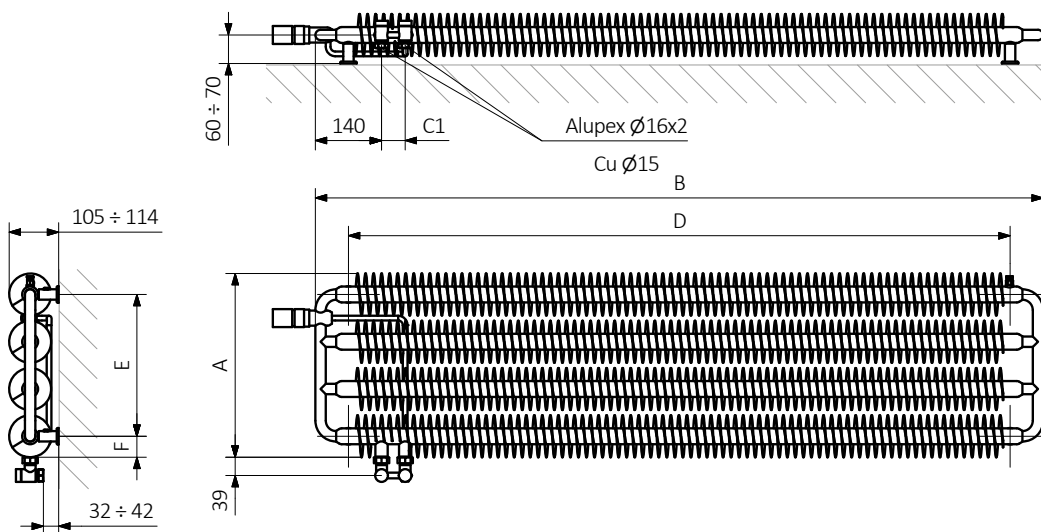
YL



VP



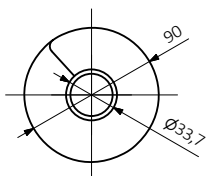
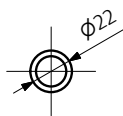
VL



A – wysokość B – szerokość C1-C5 – rozstaw podłączeń D – rozstaw konsol w poziomie E – rozstaw konsol w pionie, F – odległość od osi dolnej konsoli do dolnej krawędzi kolektora

Kolektor:

Profil:





W tabelach przy kartach technicznych produktów umieszczone są kody produktów, które dostarczają podstawowych informacji o produktach. W celu doprecyzowania właściwości produktu kody produktów należy uzupełnić o pełny kod konfiguracji. Kod konfiguracji należy umieścić w ciągu znaków po kodzie produktu jak w przykładzie poniżej:

Budowa kodu konfiguracji grzejnika c.o.

WGALE054030

K916SX

KOD KARTOTEKI
(umieszczony w tabeli przy produkcie)

KOD KONFIGURACJI
(uzupełniany ręcznie)

Konfiguracja

K 916 SX

kod opakowania

kod koloru

kod podłączenia

K - karton

Proszkowy podkład cynkowy

C – kod proszkowego podkładu cynkowego uzupełniany jest w kodzie nietypowości.

WLALAE054030 K916SX **C** — *kod nietypowości*



Legenda



Grzejnik dostępny także w wersji chromowanej.



Grzejnik dostępny w wersji c.o.



Grzejnik przystosowany do pracy jako grzejnik c.o. z podłączoną grzałką elektryczną.



Grzejnik dostępny w wersji elektrycznej z przewodem grzejnym lub z czynnikiem grzewczym i grzałką. Produkt fabrycznie przetestowany i gotowy do użytku.



Podstawowy wariant podłączenia grzejnika. Ikona wskazuje sposób zasilania oraz powrotu wody w danym podłączeniu oraz umiejscowienie wkładki termostatycznej oraz grzałki, jeśli istnieje możliwość ich zamontowania.



Typ podłączenia opcjonalnego dla danego grzejnika.



Moc grzejnika elektrycznego lub sugerowana moc grzałki przeznaczonej do grzejnika c.o.



Waga.



Pojemność.