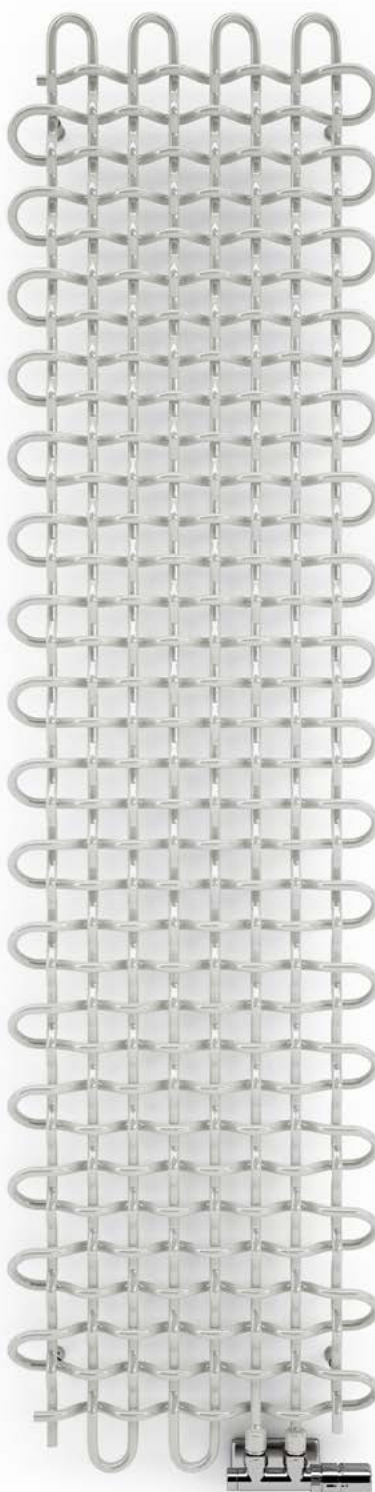


# PLC V



kolor  
w cenie

  
**TERMA**  
SINCE 1990



PLC V 1800 x 463  
kolor: *sweet sugar*

Zawór zespolony termostatyczny kątowy, lewy, chrom  
Głowica termostatyczna Slim, chrom  
Zestaw maskujący zintegrowany, chrom

## Podłączenia:

B ↔ 263



B ↔ 463÷663:

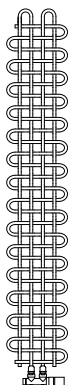


## Polecamy:

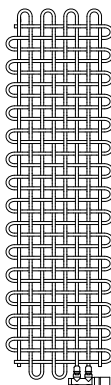
Zestaw maskujący zintegrowany



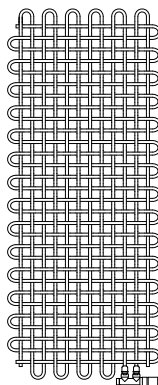
## Dostępne rozmiary:



1580 x 263  
↑ ↓   ← →



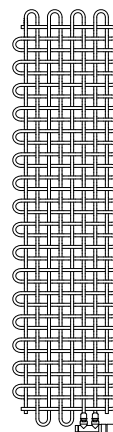
1600 x 463



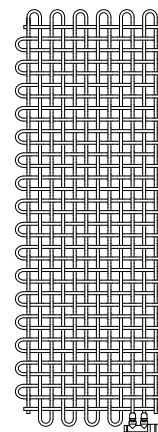
1600 x 663



1780 x 263



1800 x 463



1800 x 663

## Dane techniczne:

Ciśnienie robocze: 1,0 MPa   Maksymalna temperatura pracy: 95°C

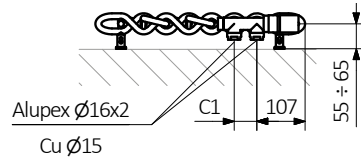
A ↑ ↓	B ↔	C1 [mm]	75,65,20°C [W]	55,45,20°C [W]	D [mm]	E [mm]	F [mm]	U [dm³]	W [kg]	Kod produktu	Kod konfiguracji s. 4
1580	263	50	331	169	150	1350	105	1,26	7,02	WGPLV158026	
1600	463	50	613	312	350	1350	125	2,39	13,09	WGPLV160046	
1600	663	50	894	456	550	1350	125	3,51	19,17	WGPLV160066	
1780	263	50	373	190	150	1550	105	1,43	7,93	WGPLV178026	
1800	463	50	690	352	350	1550	125	2,70	14,78	WGPLV180046	
1800	663	50	1007	514	550	1550	125	3,96	21,63	WGPLV180066	

**W zestawie:** Grzejnik c.o. sprzedawany wraz z zaworem zespolonym termostatycznym kątowym, głowicą termostatyczną SLIM i adapterami na instalację (Alupex Ø 16x2 i miedź Ø 15). Wszystkie elementy armatury są chromowane.

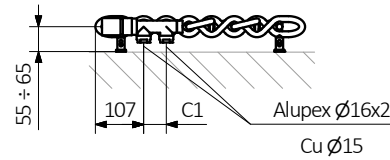
# PLC V



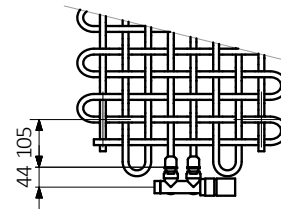
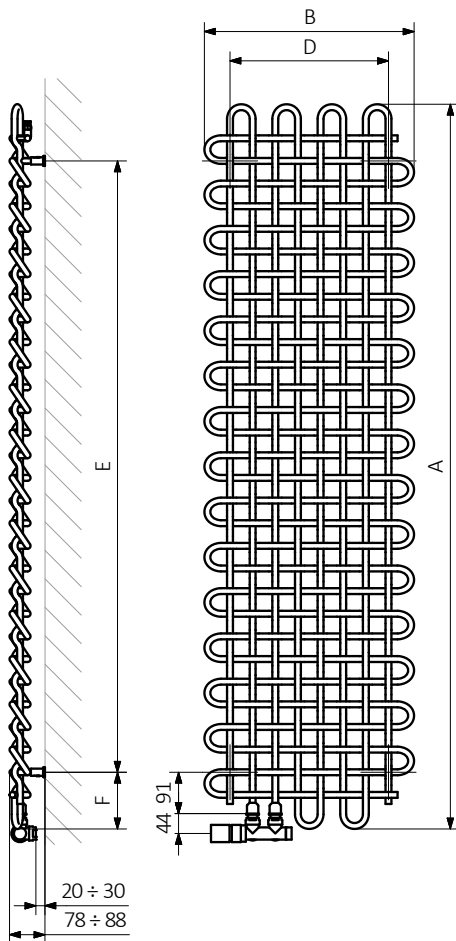
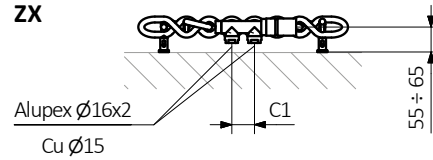
YP



YL

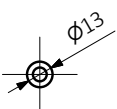


ZX



A – wysokość B – szerokość C1-C5 – rozstaw podłączeń D – rozstaw konsol w poziomie E – rozstaw konsol w pionie, F – odległość od osi dolnej konsoli do dolnej krawędzi kolektora

**Profil:**





W tabelach przy kartach technicznych produktów umieszczone są kody produktów, które dostarczają podstawowych informacji o produktach. W celu doprecyzowania właściwości produktu kody produktów należy uzupełnić o pełny kod konfiguracji. Kod konfiguracji należy umieścić w ciągu znaków po kodzie produktu jak w przykładzie poniżej:

## Budowa kodu konfiguracji grzejnika c.o.

WGALE054030

K916SX

KOD KARTOTEKI

(umieszczony w tabeli przy produkcie)

KOD KONFIGURACJI

(uzupełniany ręcznie)

### Konfiguracja

K 916 SX

kod opakowania

*K - karton*

kod koloru

kod podłączenia

## Proszkowy podkład cynkowy

**C** – kod proszkowego podkładu cynkowego uzupełniany jest w kodzie nietypowości.

WLALE054030 K916SX **C** — *kod nietypowości*



## Legenda



Grzejnik dostępny także w wersji chromowanej.



Grzejnik dostępny w wersji c.o.



Grzejnik przystosowany do pracy jako grzejnik c.o. z podłączoną grzałką elektryczną.



Grzejnik dostępny w wersji elektrycznej z przewodem grzejnym lub z czynnikiem grzewczym i grzałką. Produkt fabrycznie przetestowany i gotowy do użytku.



Podstawowy wariant podłączenia grzejnika. Ikona wskazuje sposób zasilania oraz powrotu wody w danym podłączeniu oraz umiejscowienie wkładki termostatycznej oraz grzałki, jeśli istnieje możliwość ich zamontowania.



Typ podłączenia opcjonalnego dla danego grzejnika.



Moc grzejnika elektrycznego lub sugerowana moc grzałki przeznaczonej do grzejnika c.o.



Waga.



Pojemność.