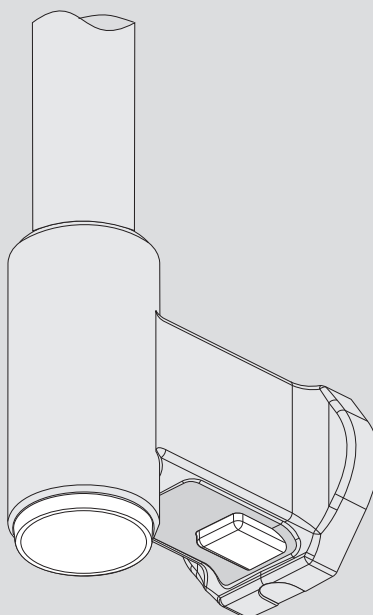

SE	Användarmanual basfunktioner Momento II	02/03
EN	User Manual Basic Functions Momento II	02/03
DK	Brugervejledning Grundlæggende funktioner Momento II	02/03
NO	Brukerhåndbok Grunnleggende funksjoner Momento II	02/03
FI	Käyttöohje Perustoiminnot Momento II	02/03
EE	Kasutusjuhend Momento II	02/03

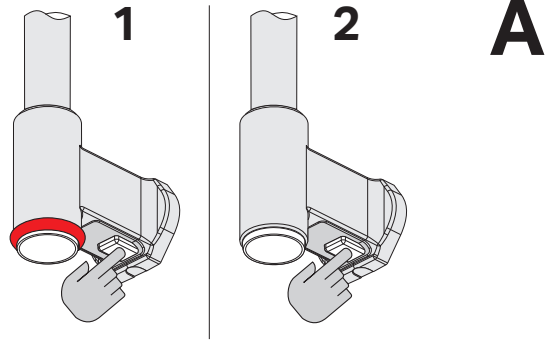
5
års garanti
year warranty



Intertek



SV: Konstant uppvärmning, till / från manuellt.
 EN: Constant heating, on / off manually.
 DK: Konstant opvarmning, tænd / sluk manuelt.
 NO: Konstant oppvarming, på / av manuelt.
 FI: Jatkuva lämmitys, päälle / pois manuaalisesti.
 EE: Pidev kütmine, sisse / välja lülitamine.

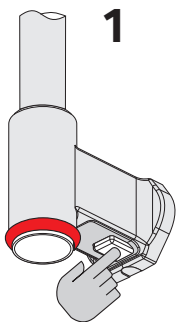


SV: Till / Från
 EN: On / Off
 DK: Tænd / Sluk
 NO: På / Av
 FI: Käytössä / Ei käytössä
 EE: Sees / Väljas

SV: Följande instruktioner B, C och D gäller endast handdukstorkar med timerfunktion.
EN: The following instructions B, C and D apply only to the towel dryer with timer function.
DK: Følgende instruktioner B, C og D gælder kun for håndklædetørrer med timerfunktion.
NO: Følgende instruksjoner B, C og D gjelder kun håndkle-tørketrommelen med timerfunksjon.
FI: Seuraavat ohjeet B, C ja D koskevat vain pyyhekuivainta ajastintoiminnolla.
EE: Järgnevad õpetused B, C ja D puudutavad ainult taimeriga mudeleid.

SV: 6 tim uppvärmning en gång, aktivera timer.
EN: 6 hours of heating once, activate the timer.
DK: 6 timers opvarmning en gang, aktiver timeren.
NO: 6 timers oppvarming en gang, aktiver timeren.
FI: 6 tuntia lämmitystä kerran, aktivoi ajastin.
EE: 6 tunni pidev kütmine, taimer aktiveerimine.

B



SV: Till

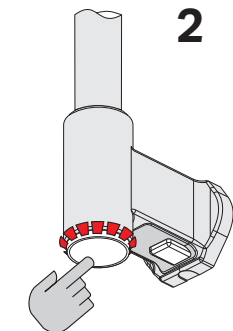
EN: On

DK: Til

NO: Till

FI: Käytössä

EE: Sisse



Tryck en gång.
Blinkar röd 3 gånger.

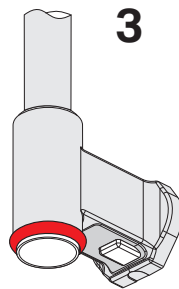
Push one time.
Flashes red 3 times.

Tryk en gang på.
Blinker rødt 3 gange.

Trykk en gang.
Blinker rødt 3 ganger.

Paina kerran.
Vilkkuu punaisena 3 kertaa.

Vajuta üks kord.
Punane vilgub 3 korda.



Värmer i 6 timmar.
Konstant rött ljus.

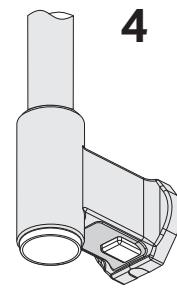
Heats for 6 hours.
Constant red light.

Varmes i 6 timer.
Konstant rødt lys.

Varmes i 6 timer.
Konstant rødt lys.

Lämmittää 6 tuntia.
Jatkuva punainen valo.

Kütmine 6 tundi.
Pidev punane tuli.



Automatiskt stopp efter
6 timmar.

Automatic shutdown after
6 hour.

Automatisk afbrydelse efter
6 timer.

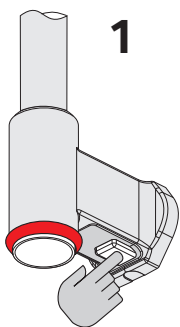
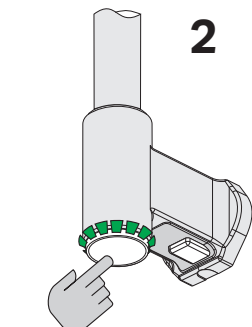
Automatisk nedleggelse etter
6 timer.

Automaattinen sammutus
6 tunnin kuluttua.

Automaatne lõpetamine
6 tunni möödumisel.

C

- SV:** Automatisk uppvärmning i 6 timmar var 24 timma.
EN: Automatic heating for 6 hours every 24 hours.
DK: Automatisk opvarmning i 6 timer var 24 timer.
NO: Automatisk oppvarming i 6 timer var 24 timer.
FI: Automaattinen kuumennus 6 tunniksi oli 24 tuntia.
EE: Automaatne kütmine 6 tundi iga 24 tunni tagant.

**1****SV:** Till**EN:** On**DK:** Til**NO:** Till**FI:** Käytössä**EE:** Sisse**2**

Tryck 3 sek vid önskad starttid.
Blinkar grönt 3 gånger.

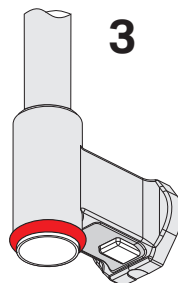
Press for 3 sec at the desired
start time. Flashes green 3 times.

Tryk 3 sekunder på den ønskede
starttid. Blinker grønt 3 gange.

Trykk 3 sekunder på ønsket
starttid. Blinker grønt 3 ganger.

Paina 3 sekuntia haluttuun
alkamisaikaan.
Viilkuu vihreänä 3 kertaa

Hoja all 3 sekundit nuppu soovitud
alguse kellaajal. Roheline vilgub
3 korda.

**3**

Värmer i 6 timmar.
Konstant rött ljus.

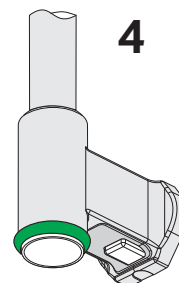
Heats for 6 hours.
Constant red ligh.

Varmes i 6 timer.
Konstant rødt lys.

Varmes i 6 timer.
Konstant rødt lys.

Lämmittää 6 tuntia.
Jatkuva punainen valo.

Kütmine 6 tundi.
Pidev punane tuli.

**4**

Paus, startar automatiskt samma
tid varje dag.

Pause, automatically starts the
same time every day.

Pause, starter automatisk samme
tid hver dag.

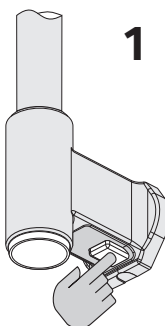
Pause, startes automatisk samme
tid hver dag.

Tauko, automaattinen käynnistys
samaan aikaan joka päivä.

Kütmise paus, automaatne
sisse lülitus samal kellaajal, iga päev.

D

- | | |
|--------------------------------|----------------|
| SV: Återställ timer, | Från |
| EN: Reset timer, | Off |
| DK: Nulstil timer, | Sluk |
| NO: Tilbakestill timer, | Av |
| FI: Nollaa tuntia, | Ei käytössä |
| EE: Tühista taimer, | Ei ole kasutus |

**1**

- EE:** Momento II™ abil saate käterätikuivateid programmeerida mitmel viisil.
 Võite seda teha sisseehitatud nupu abil või PAX Bluetooth nutiseadme rakenduse kaudu.
 Rakendus võimaldab teil muuta temperatuuri seadeid, taimeriga küttegraafikuid, jne.
 Laadige alla PAX Wireless rakendus, App Store või Google Play -st.
 Lisainformatsioon: www.hessen.ee lehelt.

